





# NARWHAL<sup>®</sup>

INFLATABLE CRAFT 



## SEMI-RÍGIDAS GRANDES ESLORAS

- Pág. 04-07 **FAST DYNAMIC**
- Pág. 08-09 **SP SUPER**



## SEMI-RÍGIDAS TRABAJO

- Pág. 10-13 **HD HEAVY DUTY**
- Pág. 14-17 **WORK BOAT**
- Pág. 18-19 **ONS**



## SEMI-RÍGIDAS RECREATIVAS

- Pages 20-21 **NEO SPORT**
- Pages 22-23 **SUN H**



## ACCESORIOS

- Pages 24-27

Narwhal, más de 50 años fabricando embarcaciones neumáticas.  
Diseñadas y fabricadas en España por Narwhal Boats.



INSUMERGIBLES  
RESISTENTES  
SEGURAS  
PRÁCTICAS  
GARANTIZADAS  
MANEJABLES

### **EMBARCACIONES INSUMERGIBLES**

Todos los modelos desde 4 a 7,50 m. de eslora han superado las pruebas exigidas que garantizan la flotabilidad de la embarcación en condiciones extremas, garantizando su flotabilidad aun con parte del flotador deshinchado.

### **CASCOS RESISTENTES**

Unión especial MONOBLOCK de casco y cubierta, fundidos en un solo cuerpo, insonoro, sin vibraciones, sin tensiones, distribuyendo las fatigas del material entre todo el conjunto y aumentando su RESISTENCIA, fabricados con resinas de gran pureza.

Los cascos se inyectan interiormente con poliuretano expandido, consiguiendo un bloque compacto gracias a la estructura reforzada con cuadernas y varengas, que soporta las más duras condiciones marítimas.

### **FLOTADORES DE ALTA CALIDAD**

Fabricados en material PVC alta tenacidad y doble trama, soportando roces y temperaturas extremas entre -30 °C y +70 °C.

Unión mecanizada por alta presión y temperatura, fundiendo todas las capas en una tres veces más resistente que el propio material, totalmente estanca al aire.

Opcionalmente es posible su fabricación en poliuretano PU, que posee una mayor resistencia a disolventes, hidrocarburos y envejecimiento solar, Todos llevan válvulas de seguridad para controlar los excesos de presión por impactos o aumentos de temperatura imprevistos.

### **CALIDAD CERTIFICADA**

El sistema de fabricación certificado, CALIDAD ISO 9001:2015, asegura el control de todos los procesos de producción en sus diferentes fases y certifica la correcta gestión en el diseño de todas las embarcaciones fabricadas.

### **GARANTÍA**

2 AÑOS para todos los componentes, cumpliendo las condiciones de uso y mantenimiento establecidas en el documento de garantía.

SEMI-RÍGIDAS GRANDES ESLORAS

# FAST DYNAMIC



DETALLE PORTILLOS LATERALES JOCKEY 6



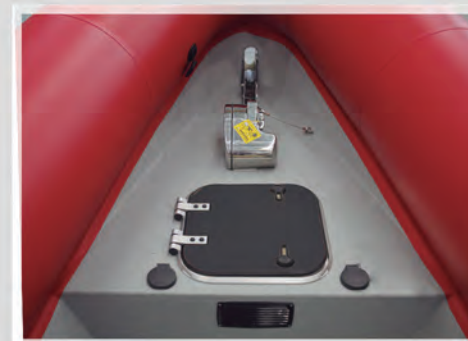
RIÑONERA BDR-90 DOBLE



TOP INOX CON LUCES LED Y SERIGRAFÍA



PORTILLO PROA Y MOLINETE ELÉCTRICO



## MÁXIMA VELOCIDAD, POTENCIA Y RENDIMIENTO EXCEPCIONAL

Adecuada tanto para uso deportivo como profesional, la serie Fast está compuesta por semirrígidas de altas prestaciones y manga ajustada, que disfrutan de una gran capacidad interior y un buen francobordo para ofrecer la máxima protección a los pasajeros, siendo una excelente opción para el desarrollo de actividades ludico-turísticas. Su espaciosa cubierta con superficie antideslizante y amplios flotadores con relinga de agarre, ofrecen un espacio excelente y protegido, con un gran francobordo, muy seguro y cómodo para todo el pasaje.

Las características principales de esta serie son la velocidad y aceleración alcanzadas rápidamente gracias a su flotador aerodinámico y carena en "V" pronunciada, con laminación reforzada, cortando limpiamente las olas y navegando de forma estable incluso en las condiciones marítimas más adversas.

A petición del usuario es posible la instalación bajo cubierta de depósitos de combustible integrados, aportando una gran autonomía de navegación.

Son embarcaciones ideales para todo tipo de actividades en grupo, como escuelas de buceo, excursiones con fines turísticos o cualquier actividad profesional de seguridad y vigilancia, cuyo equipamiento y aspecto es totalmente personalizable.

### EN OPCIÓN:

Depósitos integrados  
diferentes capacidades

### FOTOS

NARWHAL FAST-1100

### ACCESORIOS EN OPCIÓN:

Riñonera BRD-90  
Consola 150 c/puerta  
Tambucho popa c/tapa registro  
Kit molinete eléctrico proa  
Asientos jockey 6 plazas  
Escalera de embarque lateral  
TTOP con luces LED y serigrafía  
Depósito integrado 1000 l.  
Flotador y casco personalizado  
Electrónica y motorización



SERIGRAFÍA TTOP



TAMBUCHO POPA C/TAPA REGISTRO



CONSOLA 150 C/PUERTA



ASIENTOS JOCKEY 6 PLAZAS



SEMI-RÍGIDAS GRANDES ESLORAS

# FAST DYNAMIC



ASIENTO DOBLE COFRE C/RULO BD-80 DRS



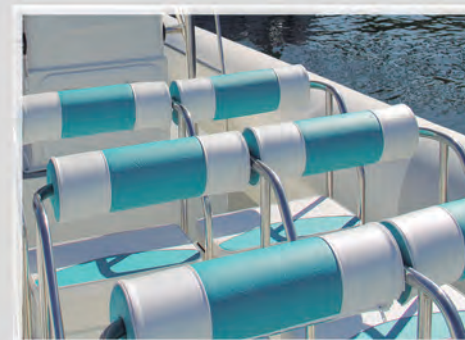
PLATAFORMA ELEVADA EN POPA



TTOP INOX CON RADAR



TAPICERÍAS PERSONALIZADAS



## CARACTERÍSTICAS TÉCNICAS

MODELO	FAST-750	FAST-900	FAST-1000	FAST-1100	FAST-1200
Eslora total	750 cm	885 cm	999 cm	1112 cm	1199 cm
Eslora interior	620 cm	750 cm	850 cm	947 cm	1120 cm
Manga total	258 cm	270 cm	277 cm	290 cm	297 cm
Manga interior	148 cm	169 cm	177 cm	190 cm	195 cm
Puntal en proa	102 cm	150 cm	150 cm	150 cm	185 cm
Diaméto máx.	55 cm	50 cm	50 cm	50 cm	50 cm
Nº compartimentos	6	7	7	7	9
Motor máx. autorizado	250 HP	300 HP	400 HP	500 HP	700 HP
Motor recomendado 4-T	150 HP	2x150 HP	2x150 HP	2x200 HP	2x250 HP
Peso máx. motor	260 Kg.	320 Kg.	412 Kg.	520 Kg.	610 Kg.
Tipo eje motor	1 XL o 2 L	2XL o 1XXL	2 XL o 1XXL	2 XL o 1XXL	2XL o 1XXL
Nº max. personas	18/9	22/12	25/12	27/13	30/15
Peso aprox.embarcación	638 Kg.	1293 Kg.	1225 kg.	1269 kg.	2358 Kg.
Carga máx. Categoría C	2092 Kg.	2997 Kg.	3115 Kg.	3500 Kg.	4197 kg.
Carga máx. Categoría B	1447 Kg.	2247 Kg.	2137 Kg.	2450 kg.	3072 Kg.
Categoría de diseño	C/B	C/B	C/B	C/B	C/B

## EQUIPAMIENTO DE SERIE

- Flotador PVC y casco PRFV color gris medio
- Contra-espejo de popa
- Kit bomba achique eléctrica-automática
- Pala-bichero aluminio
- Anillas con cabo de agarre
- Guía pasacabos PVC en proa
- Tubería pasa-cables
- Desagüe cubierta "trompa elefante"
- Portillo proa
- Bita de amarre
- Cáncamos remolque/amarre
- Válvulas de sobrepresión
- Hinchador y kit reparación

### FOTOS NARWHAL FAST-1200

#### ACCESORIOS EN OPCIÓN:

- Riñonera BR-80
- Consola 130S
- Plataforma elevada popa
- Asientos doble rulo
- Escalera de embarque
- TTOP con radar
- Flotador y casco personalizado
- Motorización



ESCALERA CON PLATAFORMA PROA



PLATAFORMA DE PROA C/ESCALERA INTERIOR



RIÑONERA BR-80 Y CONSOLA 130S



FLOTADOR CUSTOMIZADO



SEMI-RÍGIDAS GRANDES ESLORAS

SP SUPER



### CARACTERÍSTICAS TÉCNICAS

MODELO	SP-700	SP-750	SP-800	SP-900
Eslora total	698 cm	748 cm	799 cm	893 cm
Eslora interior	557 cm	606 cm	657 cm	745 cm
Manga total	283 cm	280 cm	280 cm	280 cm
Manga interior	162 cm	162 cm	162 cm	164 cm
Puntal en proa	160 cm	160 cm	160 cm	160 cm
Diaméto máx.	59 cm	59 cm	59 cm	60 cm
Nº compartimentos	5	6	6	7
Motor máx. autorizado	250 HP	300 HP	350 HP	500 HP
Motor recomendado 4-T	115 HP	150 HP	200 HP	250 HP
Peso máx. motor	364 Kg.	418 Kg.	460 kg.	558 Kg.
Tipo eje motor	2L o 1 XL	2L o 1 XL	2XL o 1XXL	2 XL o 1XXL
Nº max. personas.	18/8	21/10	22/10	22/12
Peso aprox.embarcación	780 Kg.	764 Kg.	760 Kg.	967 kg.
Carga máx. Categoría C	2414 Kg.	3093 Kg.	2740 Kg.	3508 Kg.
Carga máx. Categoría B	1664 Kg.	2528 Kg.	1700 kg.	3008 Kg.
Categoría diseño	C/B	C/B	C/B	C/B

### EQUIPAMIENTO DE SERIE

- Flotador PVC y casco PRFV en color gris medio
- Hueco p/depósito integrado en cubierta
- Kit bomba achique eléctrica-automática
- Pala-bichero aluminio
- Relingas encastradas
- Guía pasacabos PVC en proa
- Asas de agarre reforzadas
- Tubería pasa-cables
- Desagüe cubierta "trompa elefante"
- Tambucho proa
- Bita de amarre
- Cánca mos remolque/amarre
- Válvulas de sobrepresión
- Hinchador y kit reparación

### FOTOS

NARWHAL SP-900

### EN OPCIÓN:

Bancos transversales  
 Jockey 3 plazas x 2  
 Consola 130S y complementos  
 Arco de luces Raid  
 Depósito integrado 345 L.  
 Flotador y casco personalizado  
 Electrónica y Motorización  
 Volante y dirección

BANCOS BD80 DRS TRANSVERSALES



CONSOLA 130S Y COMPLEMENTOS



ASIENTO JOCKEY 3 PLAZAS



ASAS INTEGRADAS Y SERIGRAFÍA FLOTADOR





### **ROBUSTA Y ESTABLE, AMPLIA CUBIERTA, EXCELENTE FRANCOBORDO**

Amplias y robustas, poseen una gran superficie útil en cubierta con acabado rústico antideslizante, ofreciendo una excelente estabilidad para todo el pasaje, por lo que resultan ideales para travesías de larga distancia, filmaciones, apoyo en eventos deportivos, buceo en grupo, excursiones marítimas, etc. Tanto el flotador como el casco son totalmente personalizables, para adaptarse a la imagen corporativa de cada usuario, con múltiples opciones de asientos, jockeys, consolas, que permitirán viajar a todo el pasaje sentado, con la máxima seguridad.

La popa lleva un espejo contra-ola que evita entradas de agua y mantiene el habitáculo seco y que también puede llevar un asiento integrado con un amplio tambucho interior. Gracias al amplio puntal del casco, en estos modelos es posible instalar depósitos de combustible de gran capacidad, que se integran totalmente en cubierta y que le aportan una gran autonomía de navegación.

SEMI-RÍGIDAS GRANDES ESLORAS

# HD HEAVY DUTY



**FOTOS NARWHAL HD-670**

**ACCESORIOS EN OPCIÓN:**  
Arco de luces FAST 175 c/ luces LED  
Asiento BDA-80 con cofre  
Riñonera BRC-90  
Consola 130S  
Depósito integrado 200 l.  
Cofre elevado en proa  
Bita PRFV c/roldana proa  
Plataformas PRFV sobre flotador  
Motorización y electrónica

## ESTABLES, RESISTENTES, PRÁCTICOS

Gracias al diseño del casco en forma de "V" y al contacto continuo de los flotadores con el agua, es una serie adecuada para todo tipo de actividades que requieran precisión y estabilidad en parado, ofreciendo una cubierta despejada para dar cabida a todo el material necesario. Habitualmente son utilizadas por buceadores, organismos oficiales para estudios científicos, apoyo en pruebas deportivas, vigilancia de playas y ríos, etc. Muy funcional y preparadas para uso intenso gracias a la cubierta en tablero marino con recubrimiento de poliéster arenado anti-deslizante, que ofrece una excelente resistencia a golpes fortuitos y de fácil reparación en caso necesario.

En las esloras desde 5.50 a 6.20 mt., es posible integrar bajo cubierta un depósito de combustible de 100 lt., con un sistema integrado de ventilación, conforme a las últimas reglamentaciones, ISO 10088 y 11105. En proa lleva instalado un tambucho elevado con tapa abatible para estiba del fondeo, con orificio de drenaje, sobre el que se encuentra la toma de llenado, obteniendo así una buena caída para el repostaje de combustible. Desde el depósito al tambucho de proa discurre un paso para la manguera de llenado y de respiro, y hacia el tambucho de popa una manguera de alimentación al motor. El tambucho de sentina de popa da acceso a las mangueras de alimentación del motor y aforador del depósito. El depósito se encuentra situado bajo una tapa extraíble mediante tornillería para facilitar la supervisión del mismo.

El HD-670 es la última eslora incorporada a la serie, una embarcación muy versátil que puede ser personalizada opcionalmente en una gran variedad de colores y equipada con diversos accesorios para asegurar su máximo rendimiento, tanto para uso profesional como lúdico. Consta de una carena en "V" profunda, posee un gran espacio en cubierta, totalmente configurable, excelente estabilidad y flotador de diámetro amplio. Igualmente es posible integrar bajo cubierta un depósito de 200 L., que aporta una gran autonomía de navegación, dejando la cubierta despejada.

SEMI-RÍGIDAS TRABAJO

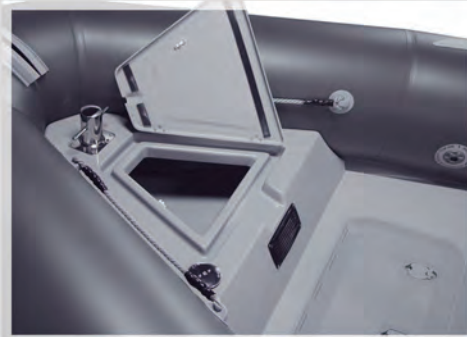
# HD HEAVY DUTY



ESPEJO DE POPA C/REFUERZO



TAMBUCHO PROA C/TOMA LLENADO DEPÓSITO



TAMBUCHO POPA C/AIREACIÓN DEPÓSITO



COFRE OPCIONAL ELEVADO PROA P/HD-670



## EQUIPAMIENTO DE SERIE

- Flotador PVC y Casco PRFV gris medio
- Banda perimetral reforzada
- Asas de agarre laterales y proa
- Válvulas sobrepresión
- Pala-bichero en aluminio
- Anillas con cabo agarre
- Cáncamos fondeo y remolque
- Tubería pasa-cables
- Desagüe cubierta
- Guía pasa-cabos PVC proa
- Bita de amarre
- Hinchador y Kit reparación
- Desagüe trompa elefante
- Portillo proa

**FOTOS**  
MODELO HD-580

**EN OPCIÓN:**  
Asiento riñonera BDR70  
Consola 110P



**DETALLE CUBIERTA**  
TABLERO MARINO  
C/RECUBRIMIENTO  
POLIESTER ARENADO  
ANTIDESLIZANTE



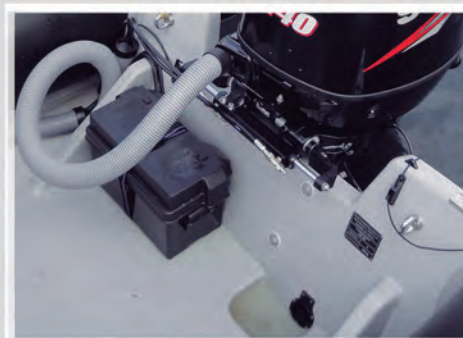
## CARACTERÍSTICAS TÉCNICAS

MODELO	HD-400	HD-450	HD-480	HD-520	HD-550	HD-580	HD-620	HD-670
Eslora total	395 cm	450 cm	485 cm	520 cm	550 cm	580 cm	620 cm	675 cm
Eslora interior	295 cm	328 cm	356 cm	376 cm	406 cm	440 cm	482 cm	525 cm
Manga total	186 cm	198 cm	234 cm	236 cm	236 cm	236 cm	234 cm	270 cm
Manga interior	89 cm	98 cm	120 cm	120 cm	122 cm	124 cm	125 cm	145 cm
Puntal en proa	88 cm	96 cm	105 cm	105 cm	105 cm	105 cm	110 cm	100 cm
Diaméto máx.	49 cm	51 cm	53 cm	54 cm	55 cm	55 cm	56 cm	57 cm
Nº compartimentos	4+1	4+1	5+1	5+1	5+1	5+1	5+1	5+1
Motor máx. autorizado	40 HP	60 HP	75 HP	100 HP	100 HP	125 HP	175 HP	225 HP
Motor recomendado 4-T	25 HP	40 HP	50 HP	60 HP	80 HP	100 HP	115 HP	150 HP
Peso máx. motor	80 Kg.	182 Kg.	209 Kg.	228 Kg.	228 Kg.	279 Kg.	281 Kg.	290 Kg.
Tipo eje motor	L	L	L	L	L	L	L	XL
Nº max. personas	7	9	11	12	13	15	15	16/8
Peso aprox.embarcación	117 Kg.	186 Kg.	210 Kg.	245 Kg.	265 Kg.	305 Kg.	339 Kg.	620 Kg.
Carga máx. Categoría C/B	793 Kg.	1127 Kg.	1304 Kg.	1403 Kg.	1498 Kg.	1584 Kg.	1691 Kg.	1530/1450 Kg.
Categoría diseño	C	C	C	C	C	C	C	C/B

COFRE PROA OPCIONAL P/HD-520,550,580,620



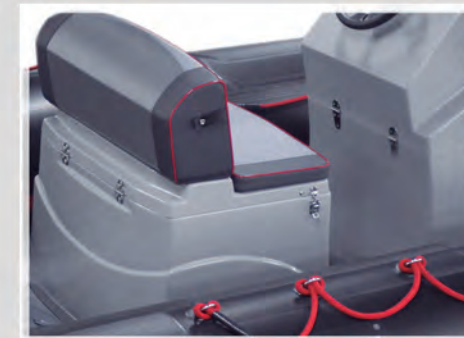
TUBERIA PASACABLES LATERAL



PORTILLO PROA STANDARD



DETALLE ASIENTO BDR-70



SEMI-RÍGIDAS TRABAJO

# WB WORK



**FOTO:**  
MODELO WB-550

**EN OPCIÓN:**  
Asiento riñonera BDR-70  
Consola 110P abatible  
Portillos laterales

## EQUIPAMIENTO DE SERIE

- Flotador en PVC
- Casco PRFV en color gris medio
- Pala-bichero aluminio
- Rellingas encastrada de agarre
- Guía pasacabos PVC en proa
- Asas de agarre laterales y proa
- Tubería pasa-cables
- Desagüe cubierta "trompa elefante"
- Tambucho proa WB-420,480 y 550
- Tambucho doble proa para WB-620
- Bita de amarre
- Cánamos remolque/amarre/izado
- Válvulas de sobrepresión
- Hinchador y kit reparación

## CARACTERÍSTICAS TÉCNICAS

MODELO	WB-400	WB-420	WB-480	WB-550	WB-620
Eslora total	395 cm	419 cm	485 cm	555 cm	632 cm
Eslora interior	295 cm	305 cm	356 cm	402 cm	492 cm
Manga total	186 cm	219 cm	220 cm	217 cm	238 cm
Manga interior	89 cm	124 cm	113 cm	106 cm	119 cm
Puntal en proa	88 cm	100 cm	100 cm	120 cm	120 cm
Diaméto máx.	49 cm	49 cm	53 cm	55 cm	57 cm
Nº compartimentos	4+1	4+1	5+1	5+1	5+1
Motor máx. autorizado	40 HP	50 HP	75 HP	100 HP	175 HP
Motor recomendado 4T	25 HP	30 HP	50 HP	80 HP	115 HP
Peso máx. motor	80 Kg.	182 Kg.	209 Kg.	228 kg.	281 Kg.
Tipo eje motor	L	L	L	L	L
Nº max. personas	7	9	11	13	15
Peso aprox. embarcación	117 Kg.	184 Kg.	247 kg.	313 Kg.	398 Kg.
Carga máx. Categoría C	793 Kg.	1002 Kg.	1484 Kg.	1407 Kg.	1841 Kg.
Categoría diseño	C	C	C	C	C

PASA-CABOS PVC PROA



TAMBUCHO DOBLE WB-620



PORTILLO LATERAL EN OPCIÓN



DETALLE CONSOLA 110P



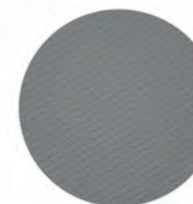
## FUNCIONALES, RÁPIDOS, FUERTES

Apreciada por profesionales de diversos sectores, es un excelente barco de apoyo para todo tipo de eventos deportivos, escuelas de vela, pesca deportiva o buceadores. Gracias a su carena en "V" profunda y flotadores elevados que apenas rozan el agua, esta serie es perfecta para mares de mucho oleaje, cortando las olas con precisión, siempre con la máxima seguridad al navegar en condiciones adversas y manteniendo en todo momento una excelente maniobrabilidad. Son modelos que cuentan con una cubierta amplia de laterales en poliéster elevados hacia el flotador, que lo protegen de los elementos punzantes estibados en cubierta. De forma opcional, es posible la instalación de portillos en los laterales de cubierta, útiles para equipos, arpones o fusiles de pesca.

Todas las esloras disponen de un amplio tambucho elevado en proa, para el WB-620 es doble, con acceso superior y frontal, con mucho espacio para almacenar y de forma opcional pueden llevar un tapizado en proa para ser utilizado como asiento. Son embarcaciones adecuadas para los usuarios que busquen una embarcación de comportamiento marinero, con la parte interna del flotador protegida, para uso intensivo y un gran francobordo.

**FOTO:**  
MODELO WB-550

**EN OPCIÓN:**  
Asiento rinonera BDR-70  
Consola 110P abatible  
Portillos laterales



### DETALLE CUBIERTA

EN POLIESTER  
ACABADO CON  
GRABADILLO  
ANTIDESLIZANTE

TAMBUCHO WB-420/480/550



CÁNCAMOS IZADO Y SENTINA POPA



VISTA INTERIOR CUBIERTA



DETALLE PARED LATERAL CUBIERTA



SEMI-RÍGIDAS TRABAJO

# WB WORK



### FOTOS WB 620 versión *Fisher* ACCESORIOS EN OPCIÓN

- Bita PRFV c/roldana y cornamusa
- Plataformas PRFV sobre flotador
- Porta-cañas plataformas PRFV
- Consola 130G con cajonera
- Luces LED para consola
- Tapicería rectangular asiento consola
- Depósito 60 l. polietileno p/consola
- Doble cofre en proa
- Riñonera base inox BCR-90
- Tapicería rectangular para cofre proa
- Escalera de embarque
- Porta cañas para riñonera
- Vivero MULTIFUNCIÓN 90L
- Motorización y electrónica

VIVERO MULTIFUNCIÓN 90L



PLATAFORMA CON PORTA-CAÑAS



CONSOLA 130G CON CAJONERA



GUIA PASA-CABOS PRFV PROA





RIÑONERA BRC90 CON PORTA-CAÑAS



DOBLE TAMBUCHO PROA



ESCALERA P INOX POPA



CONSOLA 130G CON ASIENTO Y TAPICERÍA



SEMI-RÍGIDAS TRABAJO

# ONS



## ROBUSTOS, ESPACIOSOS, SEGUROS

Con un diseño que combina un casco en "V" muy acen- tuada, con un gran puntal en proa y un flotador más grueso en popa y estilizado en proa. Son modelos adecuados para uso profesional, robustos, con un práctico asiento integrado en popa con asiento abatible y acceso a un gran tambucho interior. Cuenta con un gran espacio útil en cubierta gracias a su manga interior, con tambucho en proa que tanto puede servir para almacenaje como de forma opcional, albergar un depósito de combustible en aluminio de 55 Lt..

De forma opcional es posible la instalación de portillos en cu- bierta para dar acceso al espacio disponible en el casco, aña- diendo un espacio extra de almacenaje. Lleva un conducto interior bajo cubierta que permitirá la instalación de cableado de una forma sencilla, dejando la cubierta despejada. Una serie indicada para uso intensivo por su solidez y resistencia.

### FOTOS

MODELO ONS-550 blanco-negro (izda.)

### ACCESORIOS EN OPCIÓN:

Consola 110P  
Bita PRFV  
Cofres cubierta  
Depósito aluminio 55 Lt. en proa  
Volante, dirección y motor

TAMBUCHO Y BITA PROA



SALIDA TOMA COMBUSTIBLE



DEPÓSITO P/TAMBUCHO PROA



COFRES OPCIONALES CUBIERTA



## EQUIPAMIENTO DE SERIE

- Flotador PVC
- Casco PRFV en color gris medio
- Asiento integrado en popa
- Rulo respaldo-riñonera abatible ONS-480
- Asiento riñonera doble posición ONS-550
- Pala-bichero aluminio
- Rellingas empotrables
- Guía pasacabos PVC en proa
- Asas de agarre laterales y proa
- Tubería interior pasa-cables
- Desagüe cubierta
- Tambucho elevado proa
- Bita de amarre
- Cáncamos remolque/amarre/izado
- Válvulas de sobrepresión
- Hinchador y kit reparación

## CARACTERÍSTICAS TÉCNICAS

MODELO	ONS-480	ONS-550
Eslora total	480 cm	550 cm
Eslora interior	358 cm	415 cm
Manga total	216 cm	237 cm
Manga interior	106 cm	116 cm
Puntal en proa	110 cm	130 cm
Ø máximo de flotador	53 cm	56 cm
Nº de compartimentos	5+1	5+1
Motor máximo autorizado	80 HP	140 HP
Motor recomendado 4 tiempos	50 HP	80 HP
Peso máximo del motor	170 Kg.	210 Kg.
Tipo eje motor	L	L
Nº máximo de personas	8	9
Peso aproximado embarcación	365 Kg.	395 Kg.
Carga máxima autorizada	870 Kg.	985 Kg.
Categoría diseño	C	C



ASIENTO INTEGRADO POPA



BITA DE PROA EN PRFV OPCIONAL



ASIENTO RIÑONERA POPA ONS-550



DETALLE REMATE FLOTADOR



SEMI-RÍGIDAS RECREATIVAS

# NEO SPORT



**FOTOS:**  
MODELO NEO SPORT-550

**EN OPCIÓN:**  
Casco, cubierta y accesorios color negro  
Solarium completo  
Depósito para consola  
Roll bar NEO  
Volante, dirección y motor

## ACCESORIOS INTEGRADOS, DINÁMICOS, SEGUROS

Recomendado para usuarios que desean un barco con equipamiento integrado y mucho espacio para almacenaje. Excelente para la práctica de submarinismo, pesca deportiva o sencillamente para disfrutar intensamente de una navegación divertida. Posee un atractivo acabado de flotador, con múltiples zonas de agarre, que en unión del casco en "V" profunda, permite salvar limpiamente las olas, con un comportamiento ágil, marinero y de sencillo manejo siempre con la máxima seguridad y protección. El asiento cofre con espejo contra-ola, de apertura frontal con espacioso hueco interior para guardar todo lo necesario y facilitar la movilidad a bordo, ofrece una excelente protección que evita entradas de agua en cubierta.

La consola de gobierno, integrada en cubierta, es abatible, con una bandeja separadora muy útil para llevar documentos o cualquier otro elemento que deba permanecer en seco y con espacio suficiente para instalar un depósito de combustible disponible en diferentes materiales y capacidades. Dos grandes cofres en proa, uno hermético y otro auto-vaciante para el ancla, son la base perfecta para acomodar de forma opcional un espacioso solárium.

BITA PROA CON ROLDANA Y CORNAMUSAS



DEPÓSITO ALUMINIO CONSOLA



SOLARIUM COMPLETO PROA



BANDEJA INTERIOR CONSOLA



## EQUIPAMIENTO DE SERIE

- Flotador PVC
- Casco PRFV blanco o gris
- Asiento riñonera con tapicería
- Consola abatible
- Tambucho doble en proa
- Guía pasacabos PRFV
- Tubería pasa-cables integrada
- Bomba de achique automática
- Cáncamos remolque/amarre/izado
- Válvulas de sobrepresión
- Hinchador y kit reparación

## CARACTERÍSTICAS TÉCNICAS

MODELO	NEO 550	NEO 620
Eslora total	540 cm	632 cm
Eslora interior	300 cm	380 cm
Manga total	228 cm	238 cm
Manga interior	117 cm	119 cm
Puntal en proa	120 cm	125 cm
Ø máximo de flotador	55 cm	57 cm
Nº de compartimentos	5+1	5+1
Motor máx. autorizado	100 HP	175 HP
Motor recomendado 4 T	80 HP	115 HP
Peso máximo del motor	228 Kg.	281 Kg.
Tipo eje motor	L	XL
Nº máximo de personas	11	15
Peso aproximado de la embarcación	362 Kg.	506 Kg.
Carga máx. autorizada	1343 Kg.	1724Kg
Categoría diseño	C	C



**FOTOS:**  
MODELO NEO SPORT-620

**EN OPCIÓN:**  
Solarium completo  
Depósito 64 L. para consola  
Escalera con base PRFV popa  
Roll bar NEO  
Volante, dirección y motor

VISTA TAMBUCHO DOBLE PROA



ESCALERA C/BASE PARA NEO-620



ASIENTO INTEGRADO EN POPA



VISTA INTERIOR ASIENTO POPA



SEMI-RÍGIDAS RECREATIVAS

# SUN



## CARACTERÍSTICAS TÉCNICAS

MODELO	SUN-520
Eslora total	500 cm
Eslora interior	379 cm
Manga total	218 cm
Manga interior	104 cm
Puntal en proa	105 cm
Ø máximo de flotador	54 cm
Nº de compartimentos	5+1
Motor máximo autorizado	100 HP
Motor recomendado 4 T	50 HP
Peso máximo del motor	228 Kg.
Tipo eje motor	L
Nº máximo de personas	9
Peso aproximado de la embarcación	288 Kg.
Carga máxima autorizada	1355 Kg.
Categoría diseño	C

## EQUIPAMIENTO DE SERIE

- Flotador PVC
- Casco PRFV blanco
- Banda reforzada
- Asiento integrado, con tapicería y cofre.
- Tambucho proa con tapicería
- Plataformas acceso popa
- Escalera de embarque escamoteable
- Rellingas empotradas
- Guía pasacabos proa PVC
- Asas de agarre laterales y proa
- Desagüe cubierta
- Cáncamos remolque/amarre
- Válvulas de sobrepresión
- Hinchador y kit reparación

**FOTOS:**  
MODELO SUN 520

**EN OPCIÓN:**  
Consola 100P  
Depósito 43 Lt.  
Volante, dirección y motor

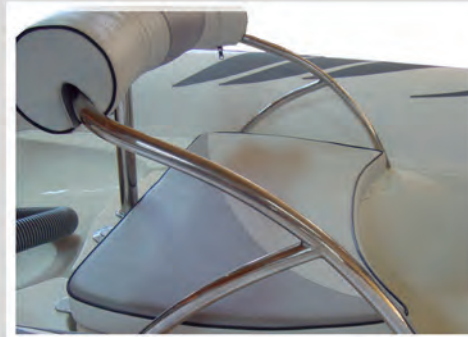
VISTA GENERAL CUBIERTA



INTERIOR ASIENTO COFRE POPA



ASIENTO COFRE CON TAPICERÍA



SOLARIUM COMPLETO EN OPCIÓN





### **FAMILIAR, CONFORTABLE, ATRÁCTIVO**

La opción más completa para disfrutar navegando en familia, con muchos detalles que conforman un conjunto armónico y muy seguro. La popa, amplia y con dos plataformas de acceso posterior, integra un práctico asiento doble con tambucho y un respaldo en rulo que nos permitirá navegar cómodamente sentados y bien sujetos, gracias a los herrajes en inox.

De forma opcional, es posible instalar una barra de ski para los que deseen iniciarse en este deporte, además todo el espacio que nos queda delante de la consola, se puede transformar en un extenso solárium, dividido en varias piezas para facilitar su manejo. El tambucho de proa ofrece una gran capacidad de estiba, sobre el que opcionalmente, se puede poner una colchoneta y convertirlo en un cómodo asiento.

# ACCESORIOS

	RECOMENDACIONES POR ESLORA																
	360	400	420	450	480	520	550	580	620	670	700	750	800	900	1000	1100	1200
<b>CONSOLES</b>																	
100C FIJA	■	●	●	●	●	■	■	■	■	■	■	■	■	■	■	■	■
100P ABATIBLE	■	■	■	■	●	●	●	●	■	■	■	■	■	■	■	■	■
110P ABATIBLE	■	■	■	■	■	■	■	■	■	■	■	■	■	■	■	■	■
115P ABATIBLE	■	■	■	■	■	■	■	■	■	■	■	■	■	■	■	■	■
150 SUPER	■	■	■	■	■	■	■	■	■	■	■	●	●	●	●	●	●
90S	●	●	●	●	●	■	■	■	■	■	■	■	■	■	■	■	■
90OPEN C/ASIENTO	■	■	●	●	●	■	■	■	■	■	■	■	■	■	■	■	■
130S	■	■	■	■	■	■	■	●	●	●	●	●	●	●	●	●	●
130G C/ASIENTO	■	■	■	■	■	■	■	●	●	●	●	●	●	●	●	■	■
<b>ASIENTOS Y RIÑONERAS</b>																	
BD-50	●	●	●	■	■	■	■	■	■	■	■	■	■	■	■	■	■
BD-60	■	■	●	●	●	■	■	■	■	■	■	■	■	■	■	■	■
BD-70	■	■	■	■	■	●	●	●	●	■	■	■	■	■	■	■	■
BDA-80	■	■	■	■	■	■	■	■	●	●	●	●	●	●	●	●	●
BDR-60	■	■	■	●	●	■	■	■	■	■	■	■	■	■	■	■	■
BDR-70	■	■	■	■	■	●	●	●	●	●	●	●	■	■	■	■	■
LIN-2 (PARA HD)	■	■	■	■	■	■	●	●	●	●	■	■	■	■	■	■	■
LIN-3	■	■	■	■	■	■	■	■	■	■	●	●	●	●	●	●	●
BR50/75	■	■	■	■	■	●	●	●	●	●	●	●	■	■	■	■	■
BR80	■	■	■	■	■	●	●	●	●	●	●	●	■	■	■	■	■
BRC90	■	■	■	■	■	●	●	●	●	●	●	●	●	●	●	●	●
BRD90	■	■	■	■	■	■	■	■	■	■	●	●	●	●	●	●	●
<b>ASIENTOS JOCKEY</b>																	
J-140	●	●	●	■	■	■	■	■	■	■	■	■	■	■	■	■	■
J-160	■	●	●	●	●	■	■	■	■	■	■	■	■	■	■	■	■
JS1	■	■	■	●	●	●	●	●	●	●	●	●	●	●	●	●	●
JS-3 PLAZAS	■	■	■	■	■	■	■	■	■	■	■	●	●	●	●	●	●
JS-4 PLAZAS	■	■	■	■	■	■	■	■	■	■	■	●	●	●	●	●	●
JS-5 PLAZAS	■	■	■	■	■	■	■	■	■	■	■	■	●	●	●	●	●
JS-6 PLAZAS	■	■	■	■	■	■	■	■	■	■	■	■	■	●	●	●	●
<b>ROLL BARS</b>																	
135BP/NEO INOX	■	●	●	●	●	●	●	●	●	■	■	■	■	■	■	■	■
175 RAID SUPER INOX	■	■	■	■	■	■	■	■	■	■	■	●	●	●	■	■	■
175 FT FAST & HD670	■	■	■	■	■	■	■	■	■	■	■	■	■	●	●	●	●
<b>BOTELLEROS</b>																	
RACK-6 PRFV	■	■	■	■	■	■	■	■	■	■	■	●	●	●	●	■	■
RACK-12 PRFV	■	■	■	■	■	■	■	■	■	■	■	■	●	●	●	●	●
RACK-18 PRFV	■	■	■	■	■	■	■	■	■	■	■	■	■	●	●	●	●
<b>ESCALERAS DE EMBARQUE</b>																	
POPA P INOX-PRFV	■	■	■	●	●	●	●	●	●	●	●	●	●	●	■	■	■
PROA GD INOX	■	■	■	■	■	■	■	■	■	■	■	●	●	●	●	●	●
LATERAL GD INOX	■	■	■	■	■	■	■	■	■	■	■	●	●	●	●	●	●
<b>OTROS</b>																	
BITA PRFV	■	■	■	■	■	●	●	●	●	●	●	●	●	●	●	●	●

■ NO RECOMENDADO ● RECOMENDADO



90-S  
136 cm x 53 cm x 58/62 cm



130-S  
149 cm x 79 cm x 58/62 cm  
Volante, y mandos en opción



100-C: 127 cm x 55 cm x 58/62 cm



100-P: 130 cm x 58 cm x 58/62 cm  
110-P: 145 cm x 62 cm x 68/72 cm  
115-P: 151 cm x 80 cm x 74 /78 cm



BANDEJA INTERIOR CONSOLA  
Para consola 110P



SUPER 150  
164 cm x 90 cm x 130 cm  
Volante, y mandos en opción



90-OPEN  
136 cm x 53 cm x 89/93 cm



130-G  
149 cm x 79 cm x 96/98 cm



DEPÓSITOS

- (\*) Para consola 100C, polietileno 43 L
- (\*) Para consola 110P, polietileno 43 L, aluminio 64 L.
- (\*) Para consola 115P, polietileno 60 L, aluminio 90 L.
- (\*) Para consola 90S & 90-OPEN, polietileno, 53 L.
- (\*) Para consola 130S & 130G, polietileno, 60 L.
- (\*) Para asiento BDA-80, polietileno, 120 L.
- (\*) Para asiento jockey 160, polietileno, 60 L., aluminio 100 L.
- (\*) Para la proa del modelo ONS-480, aluminio 55 L.

\* (Capacidades aproximadas)



ESCALERA POPA INOX  
CON BASE PRFV



BITA PRFV  
18 cm x 39 cm x 50 cm



BD-50: 82 cm x 70 cm x 40 cm  
 BD-60: 97,5 cm x 58 cm x 55 cm  
 BD-70: 92 cm x 82 cm x 61 cm



BDR-60: 92 cm x 58 cm x 55 cm  
 BDR-70: 97 cm x 82 cm x 61 cm



BDA-80  
 106 cm x 90 cm x 48 cm



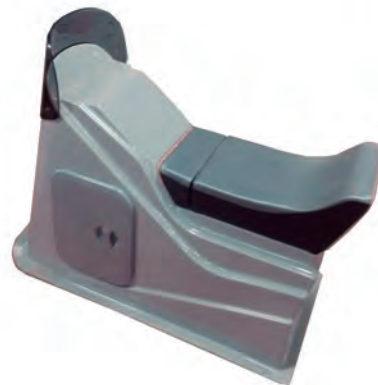
BR-80  
 85 cm x 82 cm x 52 cm  
 Cajonera opcional



BR-50/7  
 84 cm x 47 cm x 40 cm



JS-1  
 117 cm x 25 cm x 66 cm



J-140  
 88 cm x 47 cm x 109 cm



J-160  
 92,5 cm x 41,2 cm x 153 cm



JS-3 PLAZAS: 110 cm x 35 cm x 170 cm  
 JS-4 PLAZAS: 110 cm x 35 cm x 225 cm  
 JS-5 PLAZAS: 110 cm x 35 cm x 285 cm  
 JS-6 PLAZAS: 110 cm x 35 cm x 340 cm



175 RAID: 156/180 cm x 117 cm x 33 cm  
 175 FT: 163/178 cm x 123 cm x 33 cm  
 135-BP: 75/103 cm x 132 cm x 33 cm  
 135-NEO: 75/103 cm x 122 cm x 33 cm



PRFV RACK 6: 98 cm x 75 cm x 50 cm BASE  
 PRFV RACK 12: 185 cm x 75 cm x 50 cm BASE  
 PRFV RACK 14: 210 cm x 75 cm x 50 cm BASE  
 PRFV RACK 16: 245 cm x 75 cm x 50 cm BASE  
 PRFV RACK 18: 275 cm x 75 cm x 50 cm BASE  
 PRFV RACK 20: 305 cm x 75 cm x 50 cm BASE



ESCALERA DE EMBARQUE PROA INOX  
 ESCALERA DE EMBARQUE LATERAL INOX



RIÑONERA INOX BRC-90  
 70 cm X 87,5 cm X 57 cm



RIÑONERA INOX BRD-90  
 108 cm x 127 cm x 42,5 cm



ASIENTO BASE INOX LIN 2 PLAZAS  
 94 cm x 99 cm x 49 cm



ASIENTO BASE INOX 3 PLAZAS  
 94 cm x 130 cm x 49 cm



HERRAJE INDIVIDUAL INOX PARA  
 ASIENTOS LIN-2 Y LIN-3  
 84 cm x 17-27 cm x 30 cm



[www.narwhal.es](http://www.narwhal.es)

**INFORMACIÓN Y VENTAS:**

Pol. Ind. A Granxa-Avda. Principal, S/N  
36475 Porriño (PO) ESPAÑA  
Telf.: (34) 986 950 181  
E-mail: [narwhalboats@narwhal.es](mailto:narwhalboats@narwhal.es)

El contenido de este catálogo es simplemente informativo, sin valor de compromiso alguno.  
La compañía se reserva el derecho a modificar o eliminar sin previo aviso, los modelos, acabados y características técnicas ó accesorios de este catálogo.  
Las medidas indicadas pueden tener una variación de + - 2,5% según la normativa ISO 8666 2003  
Para más información consulte a su distribuidor o contacte con la compañía en los teléfonos indicados.